



Rossella Fave
www.catrouge.com
rossella@catrouge.com

L'osservatore, quotidianamente assediato da preconfzionati canoni di bellezza e, allo stesso tempo, assuefatto da dosi massicce di gratuita violenza, incontra infine il connubio tra le due vie: un naturale discendente che, leggiadro, si mostra allo sguardo e ai sentimenti, stimolando contrasti percettivi e negazione dei canoni.

Nuovi esseri, chiaramente figli di una generazione in perenne contrasto, che camminano leggeri sulle macerie del passato, incuranti degli altrui giudizi e moralismi.

Simone MARTINA

The observer, daily besiege by examples of beauty and, at the same time, hammered by cuts of violence, at the end meets the union of the two ways: a natural son that let to be clearly seen and felt, exalting seeable contrast and the negation of classical way. New beings, clearly sons of a generation of constant war, that walk on rubbish of the past, without attention for judgment or moral restrictions.

Simone MARTINA, 2009

Espressioni, volti della Natura manipolata, violentata, sfigurata. Sguardi accusatori, rassegnati che sperano di far riflettere sull'insostenibile sfruttamento dell'uomo sull'ecosistema.

Rossella Fava, 2009

Looks and nature's faces manipulated, raped, ruined. Accuser looks, resigned, that are hoping to induce reflections about the unbearable exploits of the ecosystem by human beings.

Rossella Fava, 2009

I suoi occhi ci guardano dentro e non vi e' modo di eluderli; incastrati negli abissi della mente appaiono vittime sacrificali e allo stesso tempo malvagi carnefici.

Alessio Trapassi, 2008

Her eyes look inside us and there is no way to escape from them; merged in the mind abyss they look like sacrificial victims and, at the same time, cruel killers.

Alessio Trapassi, 2008

Il linguaggio digitale è certamente quello che meglio caratterizza Rossella Fava, che con estrema efficacia denuncia una situazione di disagio ed insofferenza; con le sue immagini comunica un senso di soffocamento che cattura, una mancanza d'aria che travolge.

Ernestina Gatti, 2007

The digital language is, surely, the best way to characterize Rossella Fava, she strongly denounces a difficult and impatience situation; her works bring a sense of breathless that focus the attention, a lack of air that overwhelms.

Ernestina Gatti, 2007

Identità Mutanti 2009



Ailin [Stampa cromogenica, 70x50cm]



Idwal [Stampa cromogenica, 70x50cm]

Veela 2009



ChildhoodAshes

Stampa cromogenica 50x70cm



Artemide

Stampa cromogenica 50x70cm



SadHappyness

Stampa cromogenica 50x70cm



FullOfRain

Stampa cromogenica 50x70cm



TheStoryteller

Stampa cromogenica 50x70cm



BeautifulEnvy

Stampa cromogenica 50x70cm

GeniusLoci 2009



Bjarmaland

[Stampa cromogenica, 70x50cm]



Asgaror

[Stampa cromogenica, 40x50cm]



Yuki-Onna

[Stampa cromogenica, 70x50cm]

Cibele 2009



Millenaria Ostinazione [Stampa cromogenica, 70x50cm]



Ukaidi [Stampa cromogenica, 70x50cm]

DrusWid 2008



Gwenhwyfar

[Stampa cromogenica, 50x50cm]



Gwenllian

[Stampa cromogenica, 50x50cm]



Gwenfrewi

[Stampa cromogenica, 50x50cm]

Àpeiron 2008



uNdeReAlmS

Stampa cromogenica, 50x50cm



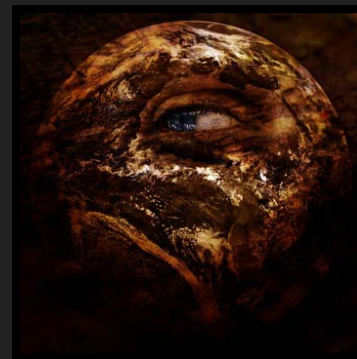
LittleAndBoringBluePlanet

Stampa cromogenica, 50x50cm



Dahaka

Stampa cromogenica, 50x50cm



IsNotMyAfrica

Stampa cromogenica, 50x50cm

infinitaMENTE 2008



LookingForTheMoonRising

Stampa cromogenica, 50x50cm



**PulsaiIMagenta
MaNonPuòEsistere**

Stampa cromogenica, 50x50cm



DarkOwlEye

Stampa cromogenica, 50x50cm



**TheEternalWarrior
IsBoredByBlood**

Stampa cromogenica, 50x50cm

NaturalSoul 2007



InfiniteSadness

Stampa cromogenica, 50x50cm



Stoned Soul

Stampa cromogenica, 50x50cm



Leicho

Stampa cromogenica, 50x50cm



CarefulWithThatAxe

Stampa cromogenica, 50x50cm

DigitalHuman 2007



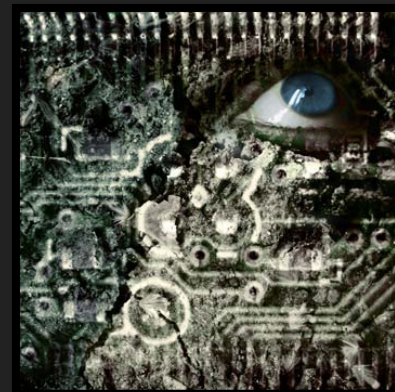
DigitalHuman#05

[Stampa su tela, 100x100cm]



Trappola

[Stampa su tela, 2 pannelli 150x50cm]



OGM

[Stampa cromogenica, 50x50cm]

City 2007



claustrofobia

[Stampa cromogenica, 35x35cm]



ConcreteFlesh

[Stampa su tela, 100x100cm]



CannonFodder

[Stampa su tela, 30x30cm]

Demone 2007



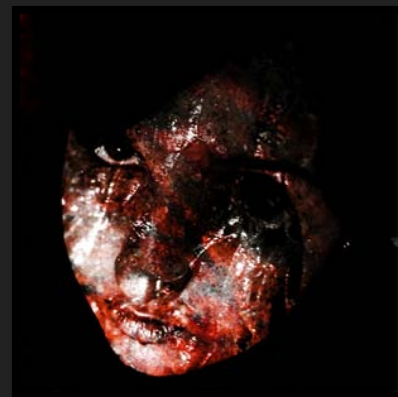
Demone#2:1

[Stampa cromogenica, 30x30cm]



BlackBlood

[Stampa cromogenica, 30x30cm]



Demone#2:2

[Stampa cromogenica, 30x30cm]

ITA

Rossella Fava [cAtrOuGe] è nata nel 1979 a Torino, dove attualmente vive e lavora. Diplomatasi nel 1998 al Primo Liceo Artistico si inserisce subito nel mondo del lavoro, occupandosi di grafica e programmazione web.

Attualmente frequenta il corso di Decorazione all'Accademia di Belle Arti di Torino e completa la sua formazione con workshop, collaborazioni e corsi presso altre strutture.

Nel suo percorso artistico utilizza e combina tecniche diverse; arte digitale, fotografia, installazioni site specific sono i suoi mezzi preferiti. Spesso dalle sue opere traspare una forte critica del rapporto che l'uomo ha instaurato con ciò che lo circonda: altri esseri umani, animali, piante, oggetti.

Partecipa a rassegne, eventi ed esposizioni in tutta Italia e all'estero.

ENG

Rossella Fava [cAtrOuGe] was born in Turin in 1979. After art school she works for some years as coder and web designer.

From 2004 she attend the School of Fine Arts of Turin, following the Decoration Course, and she enriches her training with many workshop, collaboration and course.

She utilizes and combines different techniques in her work: painting, photo, digital art and site specific installation. From her work emerges a powerful criticism of relationship than the man set with that than round him: another human being, an animal, a building.

In the last time she take part in exhibition, happening and exposure in a lot of Italian city.

ES

Rossella Fava [cAtrOuGe] nació en 1979 en Turín, donde actualmente vive y trabaja. Se diploma en el 1998 en el Primo Liceo Artístico entrando rápidamente en el mundo laboral, encargándose de grafica y programación web.

Actualmente está frecuentando el curso de Decoración da la Academia de las Bellas Artes de Turín y completando su formación con workshop, colaboraciones y cursos en otras asociaciones.

En su recorrido artístico utiliza y mezcla diferentes técnicas; arte digital, fotografía y instalaciones. En su trabajo se nota una fuerte crítica de las relaciones que el ser humano tiene con lo que está a su alrededor: ser humanos, animales, plantas, objetos.

Participa además a exposiciones y eventos en toda Italia y en el extranjero.

Principali esposizioni / Main exhibitions	2007		
In permanenza / Permanency			TORINO 2007 GAM Torino
OperePerOpen Torino			ARTeCINEMA Sulmona [AQ]
Guardarsi Riconoscersi Torino			MeltingBox Torino
Ri-Creazione Bandito [CN]			Laboratorio Torino Torino
			SELBST Halle [Germania]
			IncontrArti 2007 Vasto [CH]
Personalì / Solo exhibitions			Giovani promesse destinate a fine certa Roma
2009			Una sensibile diffidenza Torino
		infinitaMENTE Mathi [TO]	Body Figline Valdarno [FI]
2007			L'autoritratto Padova
		Presenze presso ToHorror Film Fest Torino	Arte e Mecenatismo Casale Monferrato [AL]
		RiqualificazioneTorino Cormanò [MI]	Ecce Homo Sannicandro di Bari [BA]
2006			scATti in periferia Asti
		Pigmenti Contagiosi Roma	2006
1998			Segni 20x20 Torino
		Resurrezione Torino	Cento anni di Mario Soldati Torino
Collettive / Collective exhibition			ArteFragile Catania
2009			ETHIC S.P.A.rty Firenze
		Identità mutanti Milano	1966–2006 alluvione a Firenze Firenze
		Paratissima5.2 Torino	Genius Loci Racconigi [CN]
		Life Menaggio [CO]	Dipingeremo 2006 Sulmona [AQ]
		Ambient#2 Firenze	2005
		HumanRights? Caserta	Specchi di Falchera Torino
		arTcevia09 Arcevia [AN]	Frammenti di un quartiere Moncalieri [TO]
		ArtHotelExpo Cascina [PI]	10° mostra di arte contemporanea Saluzzo [TO]
2008			1998
		Re-Mix Arcevia [AN]	Identità e differenza 1998 Torino
		arTcevia Arcevia [AN]	Contro l'abbandono Torino
		WEB_TUBE Milano	Uno, cento, mille fiori per le donne di Kabul Torino
		Fragile Siena	
		Sinonimi&Contrari S.Donato Milanese [MI]	1997
			Incisioni al castello Rivoli [TO]
			Identità e differenza 1997 Torino